

Sali a bordo della nuova normalità!

Partecipa ai nostri incontri per conoscere tutti i vantaggi della mobilità sostenibile:

6 settembre 2019

alle ore 16.00

CARPOOLING: LA MOBILITÀ CHE SOSTIENE IL TERRITORIO

presso il Centro Culturale di Longarone,
Piazza Gonzaga 1, 32013 Longarone

20 settembre 2019

alle ore 10.00

TURISMO INNOVATIVO SULLE DOLOMITI BELLUNESI: LA MOBILITÀ INTEGRATA RISPETTA IL TERRITORIO

presso Palazzo Doglioni Dalmas,
Via San Lucano 32, 32100 Belluno



CARPOOLING



PORTAMIAPP



COMITATO D'INTESA

TRA LE ASSOCIAZIONI VOLONTARISTICHE DELLA PROVINCIA DI BELLUNO

Consorzio BIM Piave Belluno
Via Masi Simonetti, 20 - 32100 BL
Telefono: 0437 358 008
segreteria@consorziobimpiave.bl.it
www.consorziobimpiave.bl.it

Seguici sulla nostra pagina Facebook
Mobilità Sostenibile Dolomiti



Stampato su ecocarta



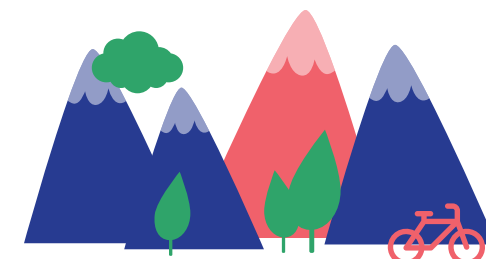
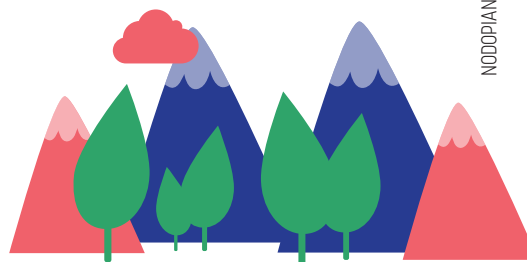
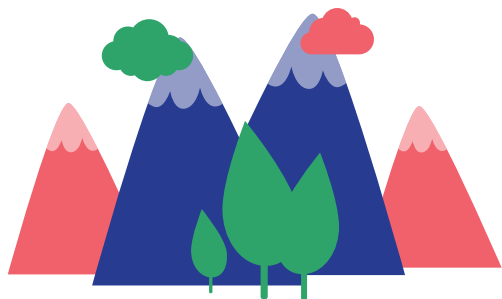
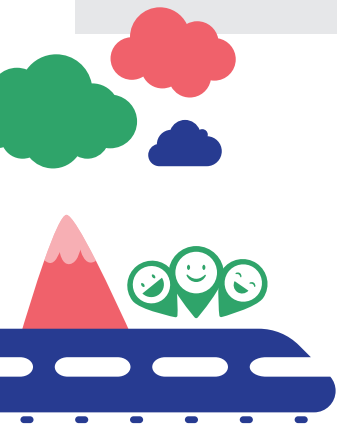
MOBILITÀ SOSTENIBILE

Il trasporto alternativo è la nuova normalità



Cambiamo il nostro modo di spostarci.
Scegliamo una mobilità sostenibile,
innovativa e integrata.

L'ambiente ha bisogno di noi!



NODOPIANO.IT

La Provincia di Belluno è un territorio meraviglioso e lo dobbiamo tutelare ogni giorno. È fondamentale adottare soluzioni a lungo termine per ridurre l'impatto causato dai nostri spostamenti quotidiani. Ciascuno di noi può farlo.

Come?

- Per andare al lavoro condividi l'auto con i colleghi.
- Per muoverti in città ottimizza gli spostamenti e prendi l'autobus.
- Per esplorare il nostro territorio scegli la mobilità integrata, usufruendo di treno, bus e bicicletta.

I benefici per l'ambiente sono molti:

- riduzione delle emissioni di CO₂;
- abbassamento dell'inquinamento acustico;
- contenimento dei consumi;
- miglioramento della qualità dell'aria;
- minore flusso di traffico privato sulle strade e negli spazi urbani.

Anche i vantaggi per chi sceglie la nuova mobilità sono tanti:

- la qualità della vita migliora;
- i costi di viaggio si riducono di molto;
- la preoccupazione del parcheggio non è più pressante;
- possiamo goderci il viaggio, il panorama e la compagnia.

Inoltre, ci possiamo sentire orgogliosi, perché sappiamo che stiamo contribuendo davvero a salvaguardare il territorio in cui viviamo.

Proteggere il nostro territorio è la nuova normalità.



La nuova mobilità è innovativa e connessa



#SALTASU

Sali a bordo della nuova normalità e porta in questo viaggio anche i tuoi colleghi!

Condividere il tragitto casa-lavoro consente di tutelare l'ambiente, ridurre i costi e fare un viaggio piacevole in compagnia.

Il carpooling è un'alternativa di trasporto più ecologica e più economica e sempre più aziende la stanno promuovendo in tutt'Italia.

I lavoratori si incontrano su una piattaforma digitale, messa a disposizione dall'azienda, per organizzare il viaggio in condivisione.

Andare al lavoro insieme è la nuova normalità.



PORTAMIAPP

La mobilità sostenibile riguarda tutti, anche chi non possiede un'auto o non la utilizza.

PORTAMIAPP è lo strumento digitale che organizza il servizio di trasporto curato dalle Associazioni di Volontariato della provincia di Belluno, coordinate dal Comitato d'intesa.

Se una persona ha bisogno di essere accompagnata a fare una visita medica o una commissione, ora può prenotare il passaggio direttamente e in modo molto semplice tramite la nuova APP, utilizzabile anche da telefono cellulare.

La mobilità sociale e digitale è la nuova normalità.



DOLOMITI, UN PATRIMONIO DA RISPETTARE



La mobilità sostenibile deve garantire a tutti la possibilità di godere del nostro territorio.

Le Dolomiti possono essere esplorate e vissute responsabilmente.

Preferiamo mezzi di trasporto più ecologici e liberiamo le strade dal traffico invasivo: scegliamo una mobilità a favore della montagna.

La Fondazione Dolomiti UNESCO sta realizzando una piattaforma che fornirà all'utente le informazioni utili per viaggiare nel territorio dolomitico, utilizzando mezzi di trasporto alternativi all'auto, anche combinati tra loro.

Visitare responsabilmente le Dolomiti è la nuova normalità.



Progetto **ASTUS** "Alpine Smart Transport and Urbanism Strategies", finanziato dal Programma Interreg Spazio Alpino 2014-2020, Asse Prioritaria 2.

Scopri di più, visita il sito:

www.alpine-space.eu/projects/astus/en/home

